

Note de veille Machine-outil - Productique

RAPPORT DE VISITE IMM A COLOGNE SALON INTERNATIONAL DU MEUBLE JANVIER 2009

OCTOBRE 2009

INTRODUCTION

Les fabricants d'équipements pour la transformation du bois et des panneaux, réunis au sein du SYMOP, ont demandé qu'une veille soit menée sur l'évolution des produits fabriqués avec leurs matériels. La veille en partie réalisée lors de salons spécialisés doit permettre aux fabricants d'équipements d'être plus réactifs de manière à proposer une réponse, dans les meilleurs délais, adaptée aux besoins de leurs clients.

Ce Salon International du meuble prend place chaque année dans le vaste espace d'exposition de Cologne (Allemagne), Koelnmesse. Il marque les tendances internationales du mobilier domestique. L'édition 2009 s'est déroulée du 19 au 25 janvier et occupait l'ensemble des halls (onze) avec plus de 1000 exposants venus de 49 pays. 100 000 visiteurs ont arpenté les allées durant ces sept jours.

Le prochain salon IMM aura lieu les 18-24 janvier 2010.

SYNTHESE IMM

Pour toutes les offres de produit, la tendance évolue clairement du petit budget vers des meubles de niveau de qualité plus élevé donc à priori accessibles autrement. Les matériaux apparaissent aussi plus qualitatifs. Sommes-nous en marche vers un autre modèle de consommation des ménages ? Plus axé sur le durable ?

Une raison probable est l'asymptote atteinte aujourd'hui sur les gains de productivité et l'optimisation de la fabrication des panneaux de particules réduisant d'autant les possibilités de singulariser les produits.

Un phénomène d'actualité prend aussi une tendance affirmée ; le « Naturel », entendez le bois massif ou lamellé revêtu d'une finition à base d'huiles végétales. Ces piè-

ces massives sont amincies et assemblées dans un style épuré. On peut imaginer par exemple que la recherche d'économie d'énergie, donc de réduction de notre empreinte sur l'environnement, soit traduite par le retour à la matière naturelle. Les matières premières renouvelables et la possibilité de réutiliser les matières employées sont des critères importants d'achat pour un nombre de plus en plus important de consommateurs.

Des alertes climatiques et une législation (Grenelle Environnement) donnent aussi le ton. L'eco-conception est une composante désormais incontournable dans la création de nouveaux produits. Le bois tient une place majeure dans les matériaux performants et à moindre impact environnemental.

Il est légitime de se poser la question de la pérennité de cette tendance « naturelle », il s'agit apparemment de revisiter des méthodes de fabrication quasi ancestrales qui, on le sait, ont fini par évoluer vers l'industrialisation et la réduction des coûts (panneaux de particules surfacés mélaminés...).

Conservé la facture artisanale en donnant un sens économique accessible au plus grand nombre ne peut-il pas encore s'envisager un peu plus par un transfert de savoir-faire de l'artisan vers des systèmes automatisés ? (tri, sélection, appairage...)

Les finitions de surface tiennent aussi une place importante et satisferont une autre partie des consommateurs. Laques brillantes, dalles de verre ou de polymères sont traitées avec soin et technicité.

L'ère numérique ne se laisse pas oublier. L'intégration d'éclairage LED (faible consommation, effet thermique quasi nul), des écrans vidéo plats et des appareils audio, de l'informatique en passant par les foyers virtuels ou réels nécessite la prise en compte de contraintes en constante évolution (normatives, techniques, réglementaires).

Le hall 3 est dédié aux jeunes designers, écoles et professionnels. C'est l'espace visionnaire, de l'élucubration artistique aux concepts fondés sur les réalités de demain.

ROYARIS - www.royaris.de/

Exemples de réalisations en lamellé (noyer, chêne, sycomore) avec finition huile végétale.

Fabrication artisanale.

PV : 4500 €



Mornaix



Odonata

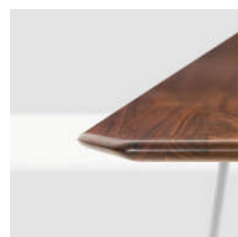
ETHNICRAFT - www.ethnicraft.com

Détail d'un montant de buffet en lamellé et massif (chêne, teck, noyer). Finition huile végétale.



ZEITRAUM - www.zeitraum-moebel.de

Détail d'usinage des chants sur massif.

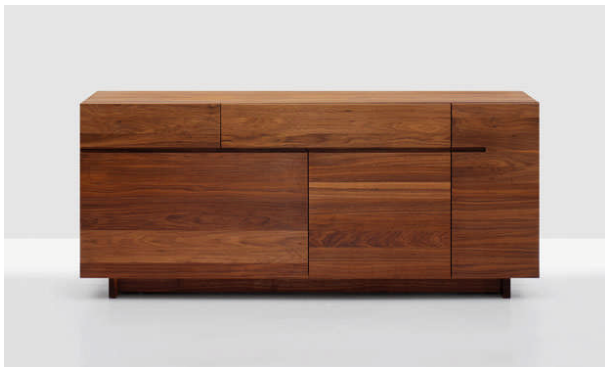


Soda



Tavola

Finesse des lignes, légèreté mais robustesse du massif et lamellé.



Side

Façade de buffet en massif, veines et teintes hétérogènes mais en harmonie.

SCHINDLERSALMERON –
www.schindlersalmeron.com/



Zipshape

Assemblage de panneaux massifs rainurés permettant la réalisation de galbes sans moulage.

KETTNAKER

Corps de meubles convertibles par panneaux aimantés permettant une personnalisation aisée et rapide en remplaçant les parties de façade, arrières ou de côté. Tous types de matériaux et couleurs en passant par le cuir et les tissus.



Soma



SELTZ SA

Approche minimaliste inspirée des travaux de Léonard de Vinci



Bacher Tische GmbH

www.die-collection.de



STUDIO KÖNIG UNTERBERG

www.koenig-unterberg.de/



Système de meubles « themis ». Un profilé aluminium réalise la jonction des panneaux et permet de multiples assemblages dans une finition irréprochable.

Meuble rotatif pour écrans plats. Les câbles des équipements électriques et électroniques sont intégrés et invisibles.

SCHÖNBUCH

Collection Möbelmarketing GmbH

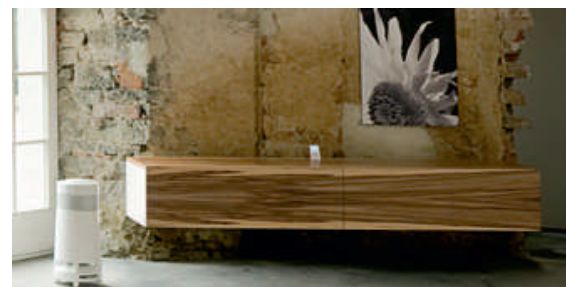
www.schoenbuch.com



Cette commode est réalisée sur une base standard blanche avec personnalisation des façades de tiroirs par des plaquages de différentes essences.

WILLISAU SWITZERLAND

www.willisauag.ch



iBOARD

Station d'amarrage pour iPod et iPhones intégré dans le meuble.

